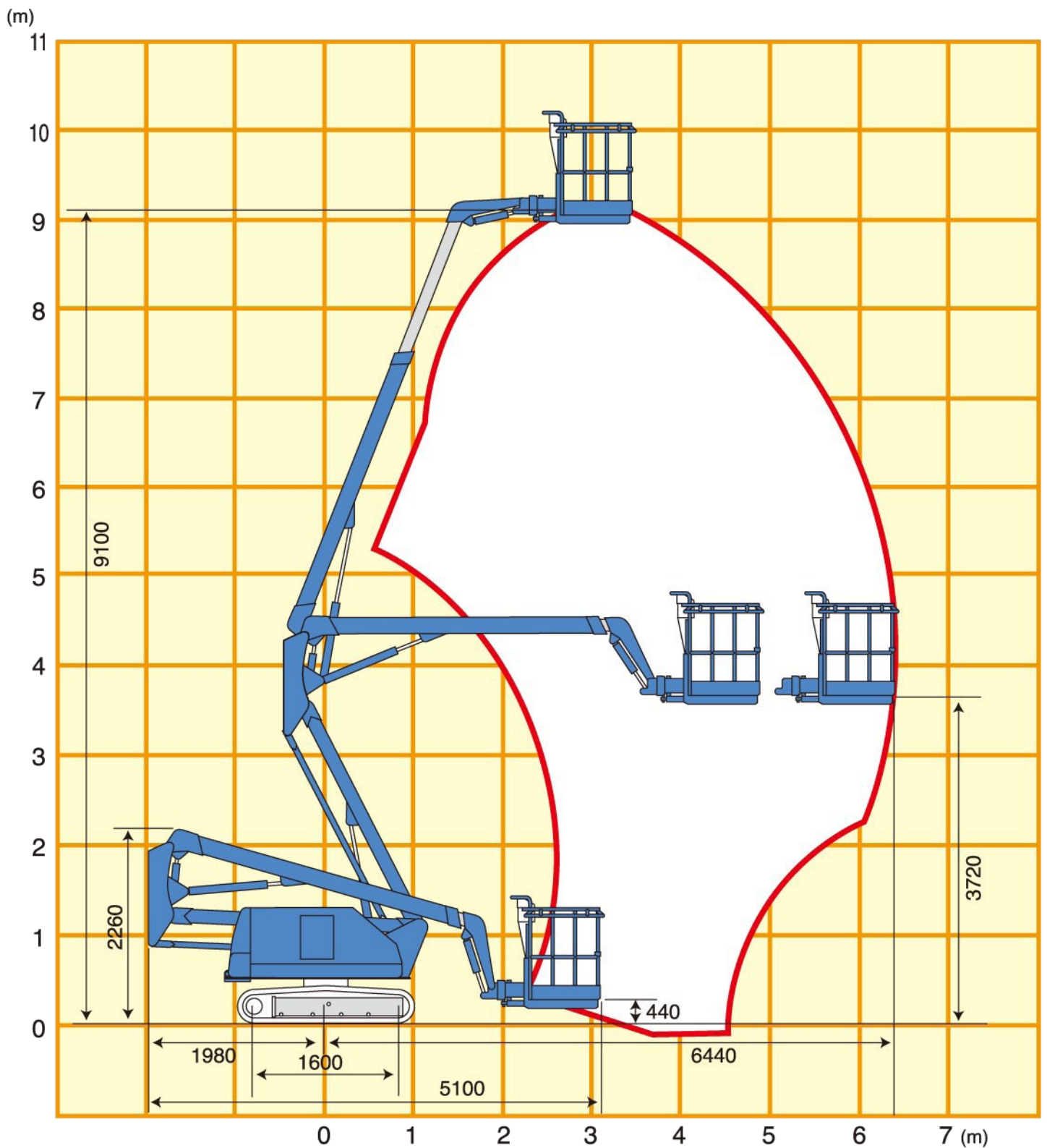
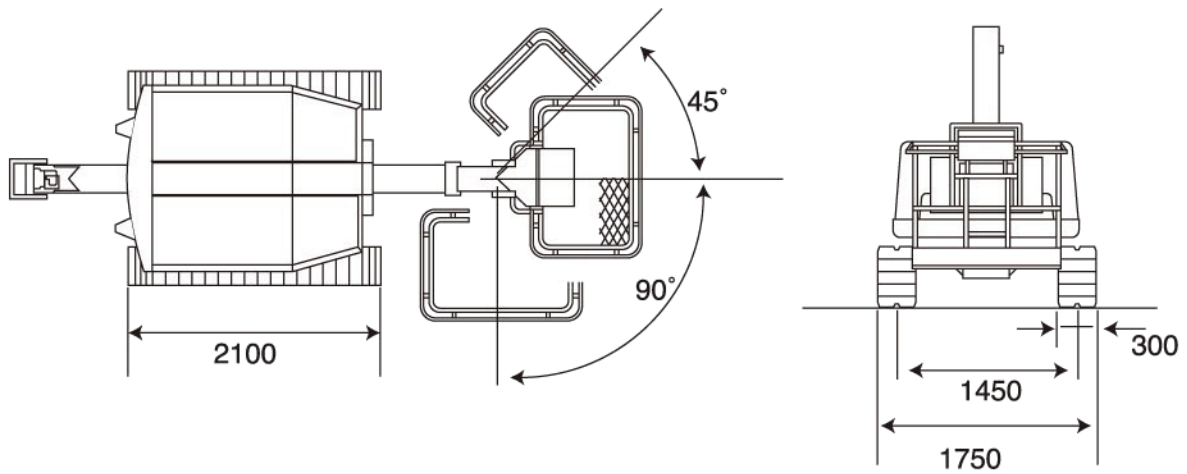


作業範囲図

NUL090-5



NUL090-5

■ 車輜

全長×全幅(車輜)×全高	mm	5,100×1,750×2,260
車輜質量	Kg	3,750
最大接地圧/平均接地圧	kPa [kgf/cm ²]	143/40 [1.46/0.41]

■ エンジン

形式		MITSUBISHI S3L2
定格出力/回転数	kW/min ⁻¹	19.9/2,400
最大トルク/回転数	N-m/min ⁻¹	83/2,000
総排気量	ℓ	1.318(1,318cc)
燃料タンク容量		40
燃料消費量	ℓ	6.3(1h/2,400min ⁻¹)

■ バスケット

定格荷重	kg	200
内寸法(幅×奥行×高さ)	mm	1,130×730×1,000
最大作業床高さ	m	9.1
最大作業半径		6.4
首振り角度	度	左90° ~ 右45°

■ ブーム・旋回

伸縮長さ	mm	1,500
起伏角(第1)	度	65°
起伏角(第2)		70°
旋回角度		360°

■ 走行性能

走行速度	km/h	0.7/1.3(低/高速)
登板能力		36% (20度)

■ 油圧

常用油圧	MPa	20.6(210kgf/cm ²)
油圧ポンプ		歯車式3連
電圧	v	12