

To =

ZXT

KATO NK-250-V

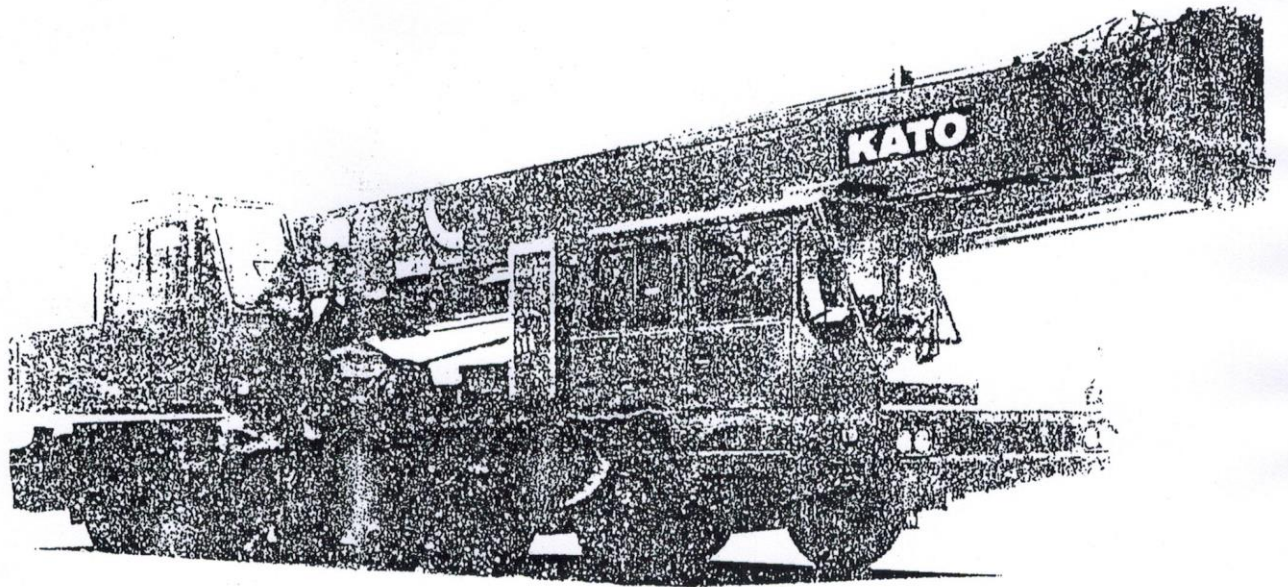
《全油圧式》トラッククレーン

●最大つり上げ性能……25t

●最大ブーム長さ……47.5m
(33mブーム+14.5mジブ)

●最大地上揚程(ブーム)……32.8m
(ジブ)……47.3m
(14.5mジブH)

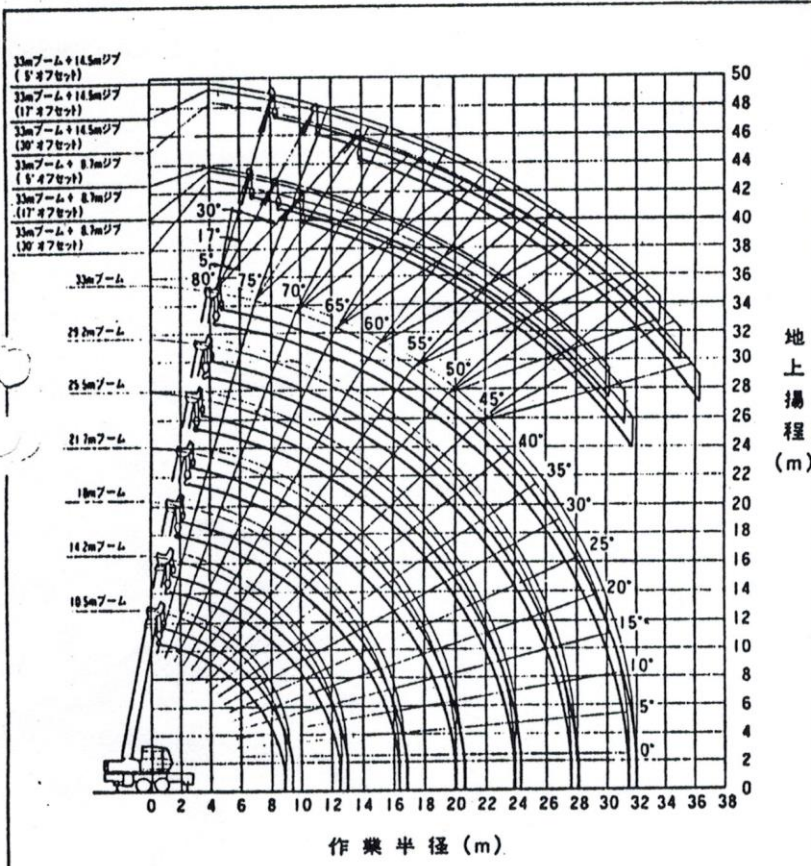
榮發吊机租賃有限公司



KATO WORKS CO.,LTD.

NK 250-V

■作業範囲図



注: 1) 本図はブーム及びジブのたわみを含んでいません。
 2) 本図はアウトリガ最大張出時(側方)及び後方のものです。

- 9) アウトリガ最大張出状態でのフロントジャッキ不使用時には、前方つり上げは、後方・側方つり上げより低い性能になっています。側方つりから前方つりに入る場合には、過荷重になる恐れがありますから十分注意して作業を行ってください。
- 10) 自由降下は原則としてフックのみを降下するときに使用しますが、やむをえず、つり荷を自由降下する場合には、定格総荷重の20%までを限度とし急激なブレーキ操作は絶対に避けて下さい。
- 11) 定格総荷重表は風による影響を含んでいません。瞬間風速が10m/secを超える場合は作業を中止して下さい。
- 12) 定格総荷重を超える作業を行った場合、及び正しい使い方を行わなかった場合は、転倒又は破損します。この場合本機の保証はいたしません。

NK 250-V

①



10.5m~33mブーム

■定格総荷重表(1)

作業半径 (m)	アウトリガ最大張出の側方性能 アウトリガ最大張出・中間(4.1m)張出・最縮小張出の後方性能 アウトリガ最大張出・中間(4.1m)張出、フロントジャッキ使用の前方性能						
	10.5m ブーム	14.2m ブーム	18m ブーム	21.7m ブーム	25.5m ブーム	29.2m ブーム	33m ブーム
2.5	25.00	20.00	16.00				
3.0	25.00	20.00	16.00				
3.5	25.00	20.00	16.00	12.00			
4.0	22.90	20.00	16.00	12.00	11.50		
4.5	21.00	20.00	16.00	12.00	11.50		
5.0	19.40	18.40	16.00	12.00	11.50	9.00	
6.0	16.20	15.30	13.70	12.00	11.50	9.00	7.00
7.0	13.70	12.65	11.95	11.00	10.00	9.00	7.00
8.0	11.50	10.65	10.55	10.20	8.90	8.20	7.00
8.8	9.50	9.30	9.20	9.40	8.25	7.60	6.40
9.0		9.05	8.80	9.20	8.05	7.45	6.25
10.0		7.40	7.20	7.70	7.30	6.75	5.70
12.0		5.15	5.00	5.45	5.75	5.65	4.80
12.5		4.70	4.60	5.00	5.30	5.45	4.55
13.0			4.25	4.65	4.90	5.05	4.45
14.0			3.60	4.00	4.25	4.45	4.10
16.0			2.55	3.00	3.25	3.40	3.50
16.3			2.40	2.85	3.10	3.25	3.40
18.0				2.20	2.50	2.70	2.80
20.0				1.55	1.85	2.05	2.20
22.0					1.35	1.55	1.70
23.8					0.95	1.20	1.35
26.0						0.80	0.95
27.5						0.60	0.75
29.0							0.55
30.0							0.45
標準フック	25tフック						
フック重量	280kg						
巻掛本数	8			4			
危険角度							

(単位: ton)

■定格総荷重表(2)

作業半径 (m)	アウトリガ中間(4.1m)張出の側方性能 アウトリガ最縮小張出、フロントジャッキ使用の前方性能 アウトリガ最大張出・中間(4.1m)張出・最縮小張出、フロントジャッキ不使用の前方性能						
	10.5m ブーム	14.2m ブーム	18m ブーム	21.7m ブーム	25.5m ブーム	29.2m ブーム	33m ブーム
2.5	25.00	20.00	16.00				
3.0	25.00	20.00	16.00				
3.5	25.00	20.00	16.00	12.00			
4.0	22.50	20.00	16.00	12.00	11.50		
4.2	19.85	19.40	16.00	12.00	11.50		
4.6	16.75	16.30	16.00	12.00	11.50	9.00	
5.5	12.10	11.80	11.55	12.00	11.50	9.00	
6.0	10.25	10.00	9.75	10.20	10.15	9.00	7.00
6.6	8.55	8.40	8.15	8.60	8.85	9.00	7.00
7.0	7.75	7.55	7.30	7.80	8.05	8.20	7.00
7.7	6.50	6.30	6.10	6.55	6.80	6.95	7.00
8.8	4.90	4.85	4.70	5.10	5.35	5.50	5.00
9.0		4.60	4.45	4.90	5.15	5.30	5.40
10.0		3.60	3.45	3.90	4.20	4.30	4.45
12.0		2.10	1.95	2.45	2.75	2.95	3.10
12.5		1.85	1.65	2.20	2.45	2.70	2.85
13.0			1.40	1.95	2.20	2.45	2.60
14.0			0.95	1.45	1.75	2.00	2.15
15.0			0.60	1.05	1.35	1.60	1.75
16.0				0.75	1.00	1.25	1.45
17.0				0.45	0.75	0.95	1.15
18.0					0.50	0.70	0.90
19.0						0.50	0.65
20.0							0.45
標準フック	25tフック						
フック重量	280kg						
巻掛本数	8			4			
危険角度			15°	27°	38°	44°	47°

(単位: ton)

■定格総荷重表(3)

作業半径 (m)	アウトリガ最縮小張出の側方性能						
	10.5m ブーム	14.2m ブーム	18m ブーム	21.7m ブーム	25.5m ブーム	29.2m ブーム	33m ブーム
2.5	10.00	9.90					
3.0	10.00	9.90	7.50				
3.5	7.95	7.75	7.50	6.40			
4.0	6.50	6.25	6.10	6.40	5.50		
4.5	5.45	5.15	5.00	5.30	5.50		
5.0	4.60	4.30	4.20	4.50	4.70	4.10	
5.5	3.90	3.60	3.50	3.85	4.00	4.10	3.70
6.0	3.30	3.05	2.95	3.30	3.50	3.55	3.70
7.0	2.45	2.20	2.10	2.45	2.60	2.70	2.85
8.0	1.80	1.60	1.45	1.80	2.00	2.10	2.20
9.0		1.10	0.90	1.35	1.50	1.60	1.75
10.0				0.85	1.10	1.25	1.35
11.0						0.90	1.05
標準フック	25tフック						
フック重量	280kg						
巻掛本数	8			4			
危険角度		40°	52°	56°	62°	63°	66°

(単位: ton)



■定格総荷重表(4)

アウトリガ最大張出の側方性能
アウトリガ最大張出・中間(4.1m)張出・最縮小張出の後方性能
アウトリガ最大張出・中間(4.1m)張出、フロントジャッキ使用の前方性能

ブーム 角度 (°)	33mブーム+8.7mジブ					
	5°オフセット		17°オフセット		30°オフセット	
	作業半径 (m)	荷重 (ton)	作業半径 (m)	荷重 (ton)	作業半径 (m)	荷重 (ton)
80.0	8.0	3.00	9.6	2.20	11.3	1.60
76.5	11.0	3.00	12.5	2.20	14.0	1.60
74.0	12.9	2.64	14.3	2.02	15.8	1.52
70.0	15.5	2.23	16.9	1.76	18.3	1.43
66.0	18.1	1.91	19.5	1.54	20.7	1.29
62.0	20.6	1.67	22.0	1.37	23.0	1.17
58.5	22.8	1.48	24.2	1.23	25.3	1.05
56.5	23.9	1.28	25.2	1.18	26.2	1.02
55.5	24.5	1.16	25.7	1.08	26.8	0.98
50.0	27.3	0.70	28.4	0.65	29.3	0.60
46.0	29.3	0.44	30.3	0.39	31.1	0.36
44.0	30.2	0.32	31.2	0.29	31.8	0.28
標準フック	3.4tフック					
フック重量	60kg					
巻掛本数	1					
危険角度	41°					

■定格総荷重表(5)

アウトリガ中間(4.1m)張出の側方性能
アウトリガ最縮小張出、フロントジャッキ使用の前方性能
アウトリガ最大張出・中間(4.1m)張出・最縮小張出、フロントジャッキ不使用の前方性能

ブーム 角度 (°)	33mブーム+8.7mジブ					
	5°オフセット		17°オフセット		30°オフセット	
	作業半径 (m)	荷重 (ton)	作業半径 (m)	荷重 (ton)	作業半径 (m)	荷重 (ton)
80.0	8.0	3.00	9.6	2.20	11.3	1.60
76.5	11.0	3.00	12.5	2.20	14.0	1.60
73.5	13.4	2.58	14.7	1.97	16.2	1.50
72.0	14.0	2.29	15.6	1.86	17.0	1.48
71.0	14.6	2.03	16.2	1.71	17.7	1.46
68.0	16.4	1.39	17.9	1.20	19.3	1.04
65.0	18.3	0.87	19.8	0.72	21.1	0.64
62.0	20.1	0.47	21.4	0.42	22.8	0.33
標準フック	3.4tフック					
フック重量	60kg					
巻掛本数	1					
危険角度	59°					

ブーム 角度 (°)	33mブーム+14.5mジブ					
	5°オフセット		17°オフセット		30°オフセット	
	作業半径 (m)	荷重 (ton)	作業半径 (m)	荷重 (ton)	作業半径 (m)	荷重 (ton)
80.0	9.9	2.00	12.5	1.30	15.1	0.90
78.2	12.0	2.00	14.5	1.30	17.2	0.90
77.0	13.1	1.84	15.5	1.25	18.0	0.90
73.0	15.4	1.57	17.8	1.12	20.2	0.84
70.5	18.0	1.36	20.4	0.95	22.6	0.78
69.0	18.9	1.14	21.5	0.94	23.6	0.77
66.0	21.0	0.71	23.4	0.58	25.4	0.51
64.0	22.3	0.49	24.6	0.40	26.6	0.34
標準フック	3.4tフック					
フック重量	60kg					
巻掛本数	1					
危険角度	61°					

ブーム 角度 (°)	33mブーム+14.5mジブ					
	5°オフセット		17°オフセット		30°オフセット	
	作業半径 (m)	荷重 (ton)	作業半径 (m)	荷重 (ton)	作業半径 (m)	荷重 (ton)
80.0	9.9	2.00	12.5	1.30	15.1	0.90
78.2	12.0	2.00	14.5	1.30	17.2	0.90
77.0	13.1	1.84	15.5	1.25	18.0	0.90
72.0	17.0	1.41	19.3	1.04	21.6	0.83
68.0	19.9	1.17	22.2	0.90	24.3	0.73
64.0	22.8	1.01	25.0	0.78	26.9	0.66
60.0	25.4	0.90	27.7	0.69	29.4	0.59
56.0	28.1	0.76	30.4	0.63	31.7	0.55
52.5	30.5	0.66	32.4	0.57	33.7	0.52
50.5	31.1	0.58	32.9	0.55	34.2	0.51
47.0	33.6	0.33	35.1	0.31	36.3	0.29
標準フック	3.4tフック					
フック重量	60kg					
巻掛本数	1					
危険角度	44°					

【注意】

- 1) 定格総荷重は水平堅土上において、本機の保証できる最大荷重を示しており、フックその他のつり具等の重量を含んだ値です。なお[]部分は機械の強度によって定められた値です。
フックの重量

フックの種類	25トンフック	3.4トンフック
重量	280kg	60kg
- 2) 作業半径はブームのたわみを含んだ実際の値に基づいていますので必ず作業半径を基準として作業を行って下さい。ただし、ジブの作業半径は33mブームにジブを設置してジブ作業を行った値を示し、その他のブーム長さでのジブ作業は、ブーム角度だけを基準として行って下さい。
- 3) ルースターシーブの定格総荷重は、ブーム定格総荷重と等しく、かつ、限度を3400kgとします。ただし、ブームにつり具等が取り付けられている場合には、定格総荷重より、つり具等の重量のほかにブームに取付けられているつり具等の重量も差し引いて下さい。
- 4) ブームの長さが規定の長さを超える場合は、定格総荷重の小さい方の荷重で行って下さい。

- 5) ジブを装置したままでブームの作業を行う場合は、定格総荷重よりつり具等の重量のほかに1800kgを差し引いて下さい。なお、この場合ルースターシーブは使用しないで下さい。
- 6) ブームを危険角度以下にしますと無負荷でも転倒しますので充分注意して下さい。
- 7) アウトリガ張出状態によって側方域でのつり上げ性能は異なります。従って各々の張出状態における定格総荷重表で作業を行って下さい。アウトリガ最縮小状態でのフロントジャッキ使用時の前方つり上げは不使用時と同一性能になっています。
- 8) フックの最小巻掛本数は、ワイヤーロープ1本当り3125kgを超えない範囲で決定しますが、各ブーム長に対する標準フック巻掛本数は下表の通りです。

ブーム長さ	10.5m-18m	18m-33m	ジブ	ルースターシーブ
巻掛本数	8本	4本	1本	1本

250-V

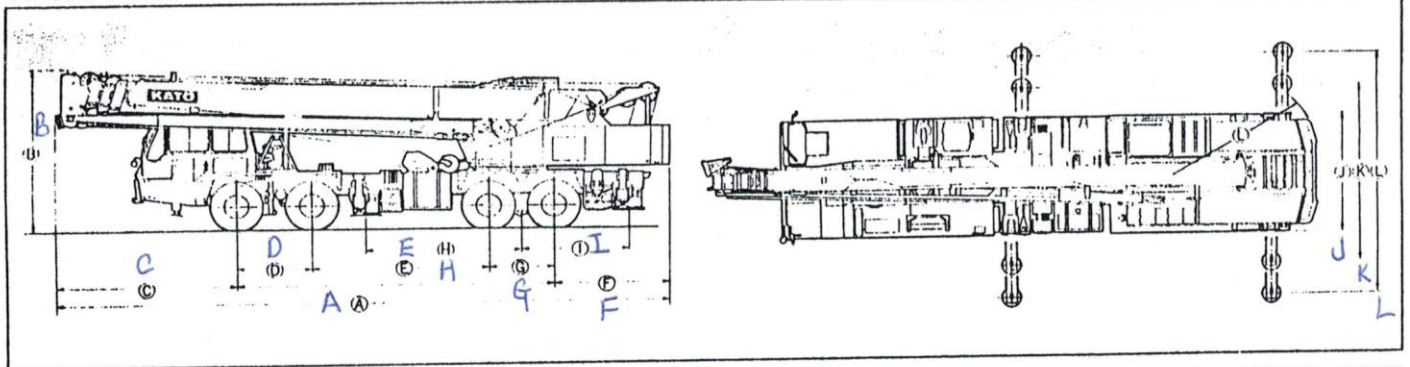
NK-250-V

柴發吊机

2515

《全油式》トラック

外形寸法図



キャリア型式	A	B	C	D	E	F	G	H	I	J	K	L
三菱W-KS303R	12,480	3,400	3,650	1,450	3,600	2,430	1,350	3,100	2,280	2,490	4,100	6,100
日産ディーゼルW-KG510SN	12,480	3,400	3,780	1,520	3,530	2,350	1,300	3,100	2,150	2,490	4,100	6,100

(単位mm)

主要諸元(キャリア部)

型 式	三菱W-KS303R		日産ディーゼルW-KG510SN	
	エンジン名称	三菱8DC8		日産ディーゼルRE8
エンジン型式	ディーゼルエンジン 直噴水冷4サイクル		ディーゼルエンジン 直噴水冷4サイクル	
総排気量	14,886ℓ		15,115ℓ	
最大出力	275ps/2,200rpm(JIS)		295ps/2,200rpm(JIS)	
最大トルク	100kg-m/1,400rpm(JIS)		105kg-m/1,400rpm(JIS)	
最高速度	70km/h		70km/h	
登坂能力(tanθ)	0.38		0.37	
最小回転半径	11.0m		10.5m	
燃料タンク容量	200ℓ		200ℓ	
タイヤ	前輪	10.00-20-14PR		10.00-20-14PR
	後輪	10.00-20-14PR		10.00-20-14PR

●寸法・質量

全長	三菱W-KS303R		日産ディーゼルW-KG510SN	
	全幅	2,490mm		2,490mm
全高	3,400mm		3,400mm	
軸距	1,450 + 3,600 + 1,350 = 6,400mm		1,520 + 3,530 + 1,300 = 6,350mm	
軸距	前輪	2,050mm		2,030mm
	後輪	1,845mm		1,860mm
人員	2名		2名	
両総重量	28,350kg		28,360kg	
車両重量前軸	9,300kg		9,500kg	
車両重量後軸	19,050kg		18,860kg	

本カタログに記載されております性能ならびに仕様は、改良などによりお届けいたします製品と異なる場合がありますので、あらかじめご了承ください。

KATO 株式会社 加藤製作所

本社 東京都品川区東大井1丁目9番37号 ☎03(3458)1111番(大代表)☎140

- | | |
|--|--|
| 東京支店 東京都品川区東大井1丁目9番37号 ☎03(3458)1112番(代表)☎140 | 大阪支店 大阪府淀川区西中島2丁目3番20号 ☎06(303)1131番(代表)☎520 |
| 新潟営業所 新潟市米山3丁目1番5号(駅前ビル) ☎025(247)8326番(代表)☎950 | 京滋営業所 大津市におの浜2丁目1番48号(におの浜駅前ビル) ☎0775(24)8001番(代表)☎520 |
| 高崎営業所 高崎市相生町1番地(八十二銀行高崎ビル) ☎0273(25)1311番(代表)☎370 | 姫路営業所 姫路市南駅前町92番地(USビル) ☎0792(02)0155番(代表)☎670 |
| 札幌支店 札幌市中央区北2条西2丁目15番地(STV北二条ビル) ☎011(241)2088番(代表)☎060 | 和歌山営業所 和歌山市協町49番地(大和生命ビル) ☎0734(33)0015番(代表)☎640 |
| 帯広営業所 帯広市西2条南4丁目1番地(びんごんビル) ☎01155(25)7211番(代表)☎000 | 中国支店 広島市中区中町7番41号(三栄ビル) ☎082(248)0461番(代表)☎730 |
| 仙台支店 仙台市青葉区本町2丁目10番28号(千代田生命仙台本町ビル) ☎022(222)4896番(代表)☎980 | 岡山営業所 岡山市南区厚町9番18号(岡山豊源学生会館ビル) ☎086(231)1291番(代表)☎700 |
| 盛岡営業所 盛岡市中央街3丁目3番26号(盛岡産産ビル) ☎0196(52)1191番(代表)☎020 | 徳山営業所 徳山市御幸通1丁目5番地(住友生命徳山ビル) ☎0834(22)2426番(代表)☎745 |
| 秋田営業所 秋田市山王2丁目1番10号(アイックスビル) ☎0188(63)5001番(代表)☎010 | 四国支店 高松市寿町1丁目1番12号(東京生命館) ☎0878(22)7731番(代表)☎760 |
| 岡山営業所 岡山市中町1番25号(岡山大生命ビル) ☎0848(62)1011番(代表)☎963 | 松山営業所 松山市花柳町3番地2(創生生命松山南郷ビル) ☎0893(43)5240番(代表)☎790 |
| 徳島支店 徳島市東大成町1丁目497番地(MJ赤薬ビル) ☎087(651)1135番(代表)☎330 | 九州支店 福岡市中央区天神1丁目14番16号(三栄ビル) ☎092(781)5571番(代表)☎810 |
| 宇都宮営業所 宇都宮市堀田2丁目3番6号(橋本中央ビル) ☎0206(25)4161番(代表)☎320 | 小倉営業所 北九州市小倉北区厚岸4番53号(伊藤総合ビル) ☎093(55)0500番(代表)☎002 |
| 千葉支店 千葉市稲毛区稲毛東1丁目7番8号 ☎043(242)7746番(代表)☎263 | 大分営業所 大分市都町2丁目7番10号(新人和ビル) ☎0975(56)6240番(代表)☎070 |
| 水戸営業所 水戸市五軒町1丁目3番34号(会社ビル) ☎0292(27)5051番(代表)☎310 | 鹿児島営業所 鹿児島市上之町24番2号(光健ボイスメカビル) ☎0992(50)3326番(代表)☎800 |
| 横浜支店 横浜市神奈川区沢渡1番地2(高島台第2ビル) ☎045(311)7992番(代表)☎221 | 沖縄営業所 那覇市松山2丁目1番12号(玉キ米庫ビル) ☎098(868)1461番(代表)☎900 |
| 静岡営業所 静岡市石田1丁目1番46号(静岡信用金庫石田ビル) ☎054(206)3141番(代表)☎422 | |
| 名古屋支店 名古屋市中村区名駅4丁目2番25号(名古屋第一塊玉ビル) ☎052(582)5601番(代表)☎450 | |
| 富山営業所 富山市桜橋通2丁目25番地(第一生命ビル) ☎0764(32)8160番(代表)☎830 | |
| 岐阜営業所 岐阜市加納栄町6丁目3番1号(日動岐阜ビル) ☎0582(74)8123番(代表)☎500 | |

NK 250-V

■主要諸元(クレーン部)

名 称	25tトラッククレーン (クラス3.5~7.7)	
型 式	カトウNK-250-v2型全油圧式トラッククレーン	
●クレーン性能		
クレーン容量	25.0t×3.5m 10.5mブーム アウトリガ使用	
	20.0t×4.5m 14.2mブーム //	
	16.0t×5.0m 18.0mブーム //	
	12.0t×6.0m 21.7mブーム //	
	11.5t×6.0m 25.5mブーム //	
	9.0t×7.0m 29.2mブーム //	
	7.0t×8.0m 33.0mブーム //	
	3.4t×10.5mブーム-33mブーム ルースタシブ アウトリガ使用	
	3.0t×11.0m 33.0mブーム+8.7mジブ (オフセット5°) //	
	2.2t×12.5m // (オフセット17°) //	
	1.6t×14.0m // (オフセット30°) //	
	2.0t×12.0m 33.0mブーム+14.5mジブ (オフセット5°) //	
	1.3t×14.5m // (オフセット17°) //	
	0.9t×18.0m // (オフセット30°) //	
ブーム長さ	10.5m (基本ブーム) 33.0m (最大ブーム)	
ジブ長さ	8.7m 14.5m (2段伸長)	
最大地上揚程	32.8m (ブーム) 47.3m (33mブーム+14.5mジブオフセット5°)	
巻上ロープ速度	主巻	110m/min (4層目)
	捕巻	95m/min (2層目)
フック速度	主フック	(ロープ掛数8) 13.7m/min (4層目)
	捕フック	(ロープ掛数1) 95.0m/min (2層目)
ブーム起伏範囲	-3°~80°	
ブーム上げ時間	-3°~80°/53sec	
旋回速度	2.6rpm	
アウトリガ	最大張出し幅	6,100mm
	中間張出し幅	4,100mm
	最縮小張出し幅	2,080mm
●油圧装置		
オイルポンプ	高圧ギヤー型 4連ポンプ	
巻上用オイルモータ	アキシアルプランジャ型	
旋回用オイルモータ	//	
コントロールバルブ	マルチプル自動復元式 (圧力補償付流量調整弁付)	
シリンドラ	高圧ダブルアクティング式	
オイルリザーバ	420ℓ	
●上部旋回体の設置及び構造		
上 装 置	オイルモータ駆動・減速機付 (自由降下及び動力降下装置付・自動ブレーキ装置付) シングルウインチ2基	
旋回 装 置	オイルモータ駆動・減速機付 ネガティブブレーキ内蔵、フリー・ロック切換式	
旋回サークル	ボールベアリング式	
ブーム起伏装置	油圧シリンドラ直押式	
ブーム伸縮装置	油圧シリンドラ及びワイヤーロープ併用	
アウトリガ装置	油圧垂直支持式 フロート・バーチカルシリンドラ一体型	
フロントジャッキ	油圧垂直支持式 フロート一体型	
ロープ	(主)	4×F(a+40)φ16×180m 非自転性ワイヤーロープ
	(補)	4×F(a+40)φ16×105m 非自転性ワイヤーロープ
●安全装置		
	マイコン式ACS(全自動過負荷防止装置・音響警報装置付)、ブーム自然降下防止装置、過巻防止装置、ドラムロック装置、ドラムホールド安全装置、自動ブレーキ装置、乱巻防止装置、油圧安全弁、アウトリガロック装置、角度指示器、旋回ロック装置	
●標準装置		
	クレーン運転室ヒーター、クレーン運転室扇風機、クレーン運転室ラジオ、オイルクーラー	
●オプション装置		
	クレーン運転室クーラー	

●基本通行条件のC条件に適合しており、全装備(車検登録重量)の状態で行えます。
●道路を通行する場合には、道路法により通行の許可と道路運送車両法による保安基準の緩和が必要とあります。