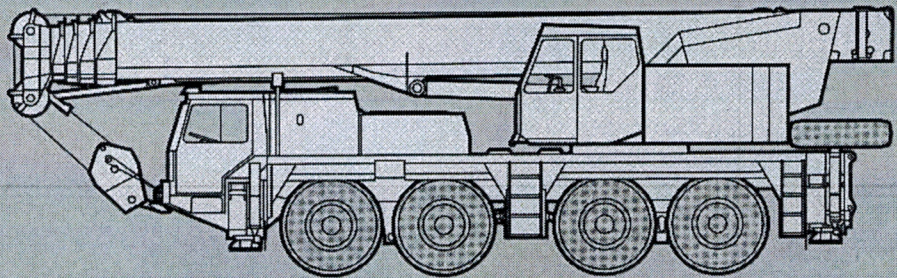


Technische Daten
Technical Data
Caractéristiques techniques

LTM 1090/1

Mobilkran
Mobile Crane
Grue automotrice



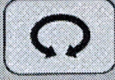
LIEBHERR

Die Traglasten am Teleskopausleger. Lifting capacities at telescopic boom. Forces de levage à la flèche télescopique.

LTM 1090/1



11,6 m - 44 m



0° / 360°



18,5 t

75%

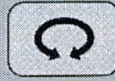
↙ m	11,6 m		15,3 m		19,1 m		22,8 m	26,5 m	30,2 m	34 m	37,7 m	41,4 m	44 m	↘ m			
	1)	2)															
3	90	82												3			
3,5	78	75												3,5			
4	70	69												4			
4,5	63	63												4,5			
5	59	59	59	58	54	52	46,5	41	40	33				5			
6	49	49	56	57	52	47,5	41,5	37,5	36	31,5				6			
7	41,5	41,5	40,5	41,5	40,5	37,5	33,5	32,5	28,8	23				7			
8	35,5	34,5	33,5	34,5	33,5	32,5	30,5	29,6	26,3	22,7	23,8	20,6	18,1	8			
9			28,2	29,2	28,3	27,5	27,7	27	24,1	20,9	22	19,4	15,8	17	14,8	12,7	9
10			24,3	25,2	24,3	23,8	25	23,3	22,2	19,4	20,4	18,1	14,8	15,9	14,2	12,3	10
12			18,1	18,9	18,3	17,6	19	17,8	17,4	16,9	17,5	15,9	13	14	12,8	11,4	12
14					14	13,4	14,7	13,6	13,8	14,9	14	14	11,6	12,4	11,4	10,5	14
16					11,1	10,4	11,7	10,7	10,9	12,9	11,4	11,6	10,4	11,1	10,3	9,6	16
18								8,5	8,7	10,6	9,3	9,7	9,3	9,8	9,2	8,5	18
20									7	8,9	7,8	8	8,4	8,3	8,3	7,4	20
22									5,5	7,5	6,2	6,6	7,6	6,8	7,1	6,5	22
24											5	5,4	7	5,7	5,9	5,6	24
26											4,1	4,4	6,1	4,7	4,9	4,9	26
28												3,7	5,2	3,9	4,1	4,1	28
30													4,6	3,4	3,6	3,5	30
32														2,8	3,1	3,1	32
34															2,6	2,6	34
36															2,2	2,2	36
38																1,8	38
40																1,4	40
I	0		46	0	46	92	0	92	92	0	92	92	0	92	92	100	I
II	0		0	46	46	0	92	46	92	92	92	92	92	92	92	100	II
III	0		0	0	0	0	0	0	0	46	23	46	92	69	92	100	III
IV	0		0	0	0	0	0	0	0	46	23	46	92	69	92	100	IV

1) nach hinten / over rear / en arrière.

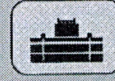
TAB 90326 / 90329



11,6 m - 44 m



0° / 360°



18,5 t

85%

↙ m	11,6 m		15,3 m		19,1 m		22,8 m	26,5 m	30,2 m	34 m	37,7 m	41,4 m	44 m	↘ m			
	1)	2)															
3	100	91												3			
3,5	86	83												3,5			
4	77	76												4			
4,5	70	70												4,5			
5	65	65	65	63	59	54	45	44	36					5			
6	54	54	53	54	52	46	41	39,5	35					6			
7	45,5	45,5	44,5	45,5	43	41,5	37	35,5	31,5	25,3				7			
8	39	38	36,5	38	35,5	34,5	33,5	32,5	28,9	24,9	26,1	22,7	19,9	19,9	14,4	8	
9			31	32	30	29,2	30,5	28	26,5	23	24,2	21,3	17,4	18,7	16,3	14	9
10			26,7	27,7	26	25,1	26,9	24,1	23,4	21,3	22,5	19,9	16,3	17,5	15,8	13,6	10
12			20,2	21,2	20	19,1	20,9	18,5	18	18,6	18,2	17,5	14,3	15,4	14	12,5	12
14					15,8	15,1	16,6	14,6	14,2	16,4	14,5	14,7	12,8	13,7	12,6	11,6	14
16					12,5	11,7	13,2	11,7	11,5	14	11,8	12	11,4	12,1	11,3	10,5	16
18								9,4	9,4	11,8	9,7	10	10,2	10,1	10,1	9,3	18
20									7,6	9,9	8,1	8,4	9,2	8,6	8,7	8,2	20
22									6,1	8,4	6,6	7	8,4	7,3	7,5	7,1	22
24											5,4	5,8	7,6	6	6,4	6,2	24
26											4,4	4,8	6,5	5	5,4	5,3	26
28												4	5,7	4,2	4,5	4,4	28
30													5	3,6	3,8	3,8	30
32														3	3,3	3,2	32
34															2,8	2,7	34
36															2,4	2,3	36
38																2	38
40																1,8	40
I	0		46	0	46	92	0	92	92	0	92	92	0	92	92	100	I
II	0		0	46	46	0	92	46	92	92	92	92	92	92	92	100	II
III	0		0	0	0	0	0	0	0	46	23	46	92	69	92	100	III
IV	0		0	0	0	0	0	0	0	46	23	46	92	69	92	100	IV

1) nach hinten / over rear / en arrière.

TAB 90344 / 90347

Sein größtes Lastmoment ist 325 tm.



11,6 m - 44 m



0° / 360°



14,5 t

75%

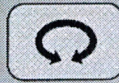
m	11,6 m		15,3 m		19,1 m		22,8 m	26,5 m	30,2 m	34 m	37,7 m	41,4 m	44 m	m			
	1	2	3	4	5	6	7	8	9	10	11	12	13				
3	86	82												3			
3,5	78	75												3,5			
4	70	69												4			
4,5		63	59	58	54	52	45							4,5			
5		57	56	57	52	46,5	41	40	33					5			
6		47,5	46,5	47,5	46	41,5	37,5	36	31,5					6			
7		39	38	39	37	36	33,5	32,5	28,8	23				7			
8		32,5	31	32	31	29,8	30,5	28,3	26,3	22,7	23,8	20,6	18,1	8			
9			26,3	27,3	26,1	25,1	27	24	23,1	20,9	22	19,4	15,8	17	14,8	12,7	9
10			22,1	23,1	22,4	21,5	23,2	20,6	19,9	19,4	19,9	18,1	14,8	15,9	14,2	12,3	10
12			16	16,9	16,3	15,6	17	15,7	15,2	16,9	15,4	15,4	13	14	12,8	11,4	12
14					12,4	11,7	13	12	12	14,2	12,2	12,4	11,6	12,4	11,4	10,5	14
16					9,7	9	10,3	9,3	9,5	11,4	9,9	10,1	10,4	10,2	10,3	9,6	16
18								7,2	7,4	9,4	8,1	8,3	8,3	8,4	7,2	7,1	18
20									5,8	7,8	6,4	6,8	6,4	7,1	6,1	5	20
22									4,5	6,6	5,1	5,5	7,1	5,8	6,1	6	22
24											4,1	4,4	6,1	4,7	5,1	5	24
26											3,2	3,7	5,3	3,9	4,2	4,1	26
28												3	4,5	3,2	3,5	3,5	28
30													3,9	2,7	2,9	2,9	30
32														2,1	2,5	2,4	32
34															2	2	34
36															1,6	1,6	36
38																1,2	38
40																0,9	40
I	0	46	0	46	92	0	92	92	0	92	92	0	92	92	100	I	
II	0	0	46	46	0	92	46	92	92	92	92	92	92	92	100	II	
III	0	0	0	0	0	0	0	0	46	23	46	92	69	92	100	III	
% IV	0	0	0	0	0	0	0	0	46	23	46	92	69	92	100	IV	

nach hinten / over rear / en arrière.

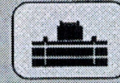
TAB 90327 / 90330



11,6 m - 44 m



0° / 360°



14,5 t

85%

m	11,6 m		15,3 m		19,1 m		22,8 m	26,5 m	30,2 m	34 m	37,7 m	41,4 m	44 m	m				
	1	2	3	4	5	6	7	8	9	10	11	12	13					
3	95	90												3				
3,5	86	82												3,5				
4	77	75				58		49,5						4				
4,5		70	65	63	59	54	44	46,5						4,5				
5		63	62	63	57	51	45	44	36					5				
6		52	51	52	48,5	46	41	39,5	35					6				
7		43	41	42,5	38,5	37,5	37	35,5	31,5	25,3				7				
8		35,5	34	35	32	31	33	29,6	28,4	24,9	26,1	22,7	18,6	19,9	14,4	8		
9			28,4	29,6	27	26	27,6	25	24,1	23	24	21,3	17,4	18,7	16,8	14	9	
10			24,3	25,5	23,1	22,2	24,1	21,4	20,8	21,3	20,8	19,9	16,3	17,5	15,6	13,6	10	
12				18,1	19,1	17,6	16,8	18,5	16,2	15,8	18,5	16	16,1	14,3	15,4	14	12	
14						13,9	13,1	14,7	12,6	12,4	14,9	12,7	12,9	12,8	12,9	12,6	11,6	14
16						10,8	10	11,6	10,1	9,8	12,3	10,2	10,5	11,4	10,6	10,7	10,5	16
18									7,9	7,9	10,3	8,3	8,6	10,2	8,8	8,9	8,8	18
20										6,2	8,6	6,8	7,1	9	7,3	7,5	7,4	20
22										4,9	7,2	5,4	5,8	7,6	6,1	6,4	6,2	22
24												4,3	4,7	6,5	5	5,3	5,3	24
26												3,5	3,8	5,5	4,1	4,4	4,3	26
28													3,2	4,8	3,4	3,7	3,6	28
30														4,1	2,8	3,1	3	30
32															2,3	2,6	2,5	32
34																2,1	2,1	34
36																1,7	1,7	36
38																	1,3	38
40																	1	40
I	0	46	0	46	92	0	92	92	0	92	92	0	92	92	100	I		
II	0	0	46	46	0	92	46	92	92	92	92	92	92	92	100	II		
III	0	0	0	0	0	0	0	0	48	23	46	92	69	92	100	III		
% IV	0	0	0	0	0	0	0	0	48	23	46	92	69	92	100	IV		

nach hinten / over rear / en arrière.

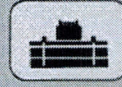
TAB 90345 / 90347



11,6 m - 44 m



0°/360°



7 t

75%

m	11,6 m		15,3 m		19,1 m		22,8 m	26,5 m	30,2 m	34 m	37,7 m	41,4 m	44 m	m			
	1	2	3	4	5	6	7	8	9	10	11	12	13				
3	86	81												3			
3,5	76	74												3,5			
4	67	67					45							4			
4,5	60	60	59	58	54	52	49	42,5						4,5			
5	54	54	52	54	47,5	46,5	41	40	33					5			
6	44	42,5	39,5	41	36,5	35,5	37,5	33	31					6			
7	35	34	31,5	32,5	29,2	28,2	30,5	26,6	25,3	23	23,4	18,1		7			
8	27	27	25,6	26,9	24	23	25	21,9	21	22,7	20,7	20,4	18,1	8			
9			20,9	21,9	20,2	19,2	21,1	18,3	17,7	20,5	17,6	17,5	15,8	17	14,8	12,7	9
10			17,2	18,1	17,2	16,2	18,1	15,6	15	17,8	15,2	15,1	14,8	15	14,2	12,3	10
12			12,2	13	12,4	11,7	13,1	11,5	11,2	13,9	11,5	11,6	13	11,6	11,6	11,4	12
14					9,2	8,5	9,9	8,7	8,5	11,1	8,9	9,1	11,1	9,2	9,3	9,1	14
16					6,9	6,2	7,6	6,5	6,4	8,7	6,9	7,2	9,1	7,3	7,5	7,3	16
18								4,6	4,7	7	5,3	5,7	7,6	5,8	6,1	5,9	18
20									3,5	5,7	3,9	4,3	6,2	4,6	4,9	4,8	20
22									2,4	4,6	3	3,3	5,1	3,6	3,9	3,8	22
24											2,2	2,6	4,2	2,8	3,1	3,1	24
26											1,5	1,9	3,5	2,2	2,5	2,4	26
28												1,3	2,9	1,6	1,9	1,9	28
30													2,4	1,2	1,5	1,4	30
32															1		32
I	0	46	0	46	92	0	92	92	0	92	92	0	92	92	100	I	
II	0	0	46	46	0	92	46	92	92	92	92	92	92	92	100	II	
III	0	0	0	0	0	0	0	0	46	23	46	92	69	92	100	III	
% IV	0	0	0	0	0	0	0	0	46	23	46	92	69	92	100	IV	

" nach hinten / over rear / en arrière.

TAB 90328 / 9033



11,6 m - 44 m



360°



1 t

75%

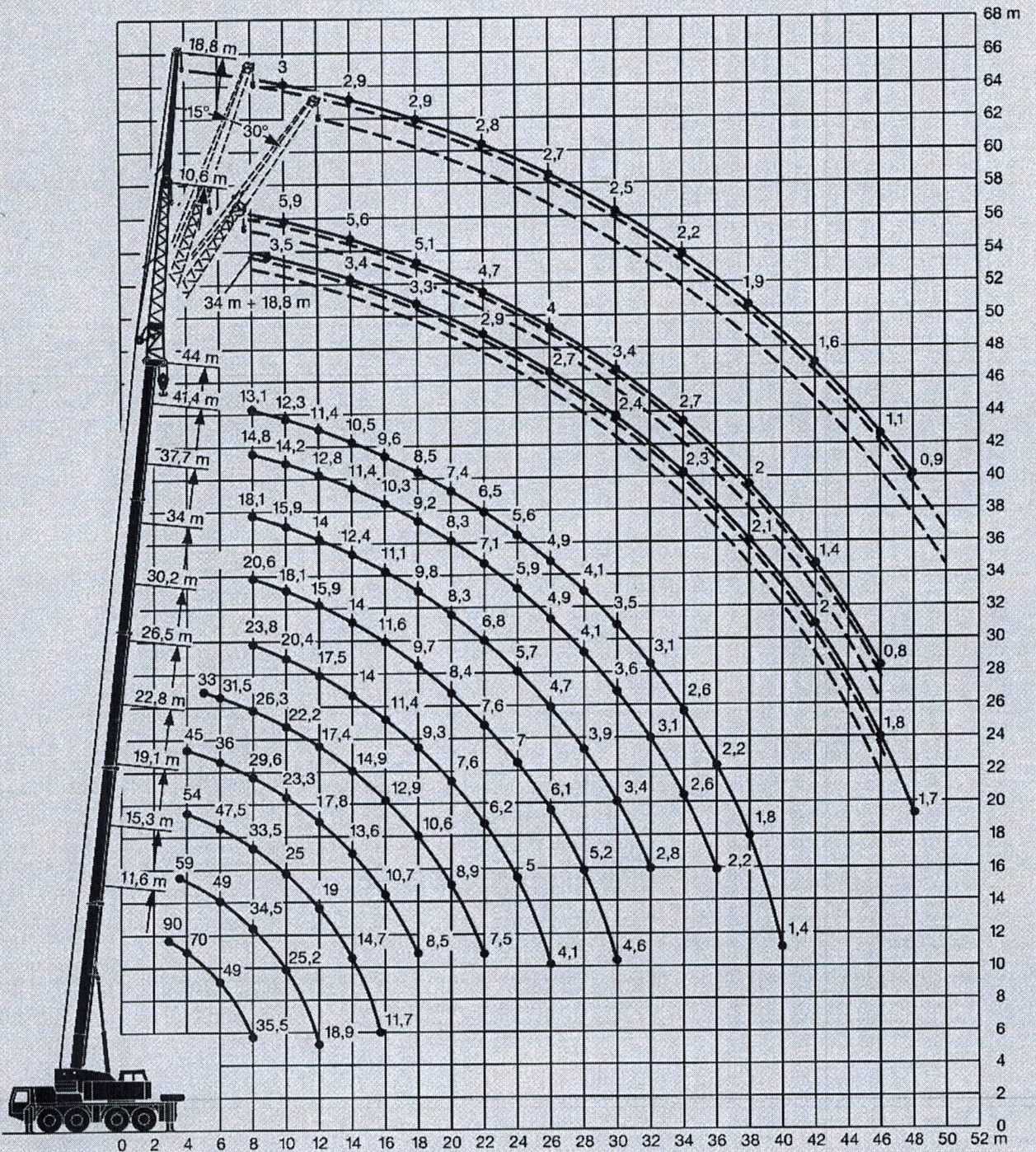
m	11,6 m		15,3 m		19,1 m		22,8 m	26,5 m	30,2 m	34 m	37,7 m	41,4 m	44 m	m			
	1	2	3	4	5	6	7	8	9	10	11	12	13				
3	80													3			
3,5	73													3,5			
4	65	58	56	53	52		45							4			
4,5	57	50	52	45	43,5		40							4,5			
5	49,5	42,5	44	38,5	37	40	34	32						5			
6	32	31,5	33	29,2	28,1	30,5	26,2	24,7						6			
7	28,2	24,8	26,2	23,1	22,1	24,2	20,8	19,8	23	19,5	19,2	18,1	17,7	7			
8	21,6	20,1	21,3	18,8	17,8	19,8	16,9	16,2	19,2	16,2	16	16,9	15,7	8			
9		16,5	17,5	15,6	14,6	16,5	14	13,4	16,3	13,5	13,6	15,8	13,4	13,3	12,3	9	
10		13,4	14,3	13	12	14	11,5	11,1	14,1	11,3	11,4	13,7	11,4	11,4	11	10	
12			9	10	9,1	8,2	10,1	7,9	7,7	10,5	8,1	8,3	10,5	8,4	8,5	8,3	12
14					6,4	5,6	7,2	5,5	5,4	8,1	5,8	6,2	8,2	6,3	6,5	6,3	14
16					4,3	3,5	5,1	3,7	3,7	6,3	4,2	4,6	6,6	4,8	5	4,9	16
18								2,4	2,4	4,7	2,9	3,3	5,2	3,6	3,8	3,7	18
20										3,6	2	2,4	4,1	2,6	2,9	2,8	20
22										2,8		1,6	3,2	1,8	2,1	2	22
24													2,6		1,5	1,4	24
26													2,1				26
28													1,6				28
30													1,2				30
I	0	46	0	46	92	0	92	92	0	92	92	0	92	92	100	I	
II	0	0	46	46	0	92	46	92	92	92	92	92	92	92	100	II	
III	0	0	0	0	0	0	0	0	46	23	46	92	69	92	100	III	
% IV	0	0	0	0	0	0	0	0	46	23	46	92	69	92	100	IV	

TAB 90333

Its maximum load moment is 325 tm.

Die Hubhöhen. Lifting heights. Hauteurs de levage.

LTM 1090/1

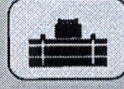




11,6 m - 19,1 m



0°



18,5 t

75%

m	11,6 m		15,3 m		19,1 m		m
	○	●	○	●	○	●	
3	24,9	17,8					3
3,5	22,3	15,7	22,4	15,8	22,4	15,8	3,5
4	20,1	14	20,1	14,1	20,2	14,1	4
4,5	18,2	12,5	18,2	12,6	18,3	12,6	4,5
5	16,5	11,3	16,6	11,3	16,6	11,3	5
6	13,8	9,1	13,9	9,2	13,9	9,2	6
7	11,7	7,5	11,7	7,6	11,7	7,6	7
8	9,9	6,1	10	6,2	10	6,2	8
9			8,6	5,1	8,6	5,1	9
10			7,3	4,2	7,4	4,2	10
12			5,4	2,7	5,4	2,7	12
14					4		14
16					2,9		16
I	0		0		0		I
II	0		46		92		II
III	0		0		0		III
IV	0		0		0		IV

0° = nach hinten / over rear / sur arrière

○ Reifengröße / tyre size / dimensions de pneumatiques: 16.00 R 25.

● Reifengröße / tyre size / dimensions de pneumatiques: 14.00 R 25.

TAB 90123 / 90127



11,6 m - 19,1 m



0°



14,5 t

75%

m	11,6 m		15,3 m		19,1 m		m
	○	●	○	●	○	●	
3	24,4	17,2					3
3,5	21,8	15,2	21,9	15,3	21,9	15,3	3,5
4	19,6	13,5	19,7	13,6	19,7	13,6	4
4,5	17,8	12,1	17,8	12,2	17,8	12,2	4,5
5	16,1	10,9	16,2	10,9	16,2	10,9	5
6	13,5	8,8	13,5	8,9	13,5	8,9	6
7	11,3	7,2	11,4	7,2	11,4	7,2	7
8	9,6	5,8	9,7	5,9	9,7	5,9	8
9			8,3	4,8	8,3	4,8	9
10			7,1	3,9	7,1	3,9	10
12			5,2	2,5	5,2	2,5	12
14					3,8		14
16					2,6		16
I	0		0		0		I
II	0		46		92		II
III	0		0		0		III
IV	0		0		0		IV

0° = nach hinten / over rear / sur arrière

○ Reifengröße / tyre size / dimensions de pneumatiques: 16.00 R 25.

● Reifengröße / tyre size / dimensions de pneumatiques: 14.00 R 25.

TAB 90124 / 90128



11,6 m - 19,1 m

0°

7 t

75%

m	11,6 m		15,3 m		19,1 m		m
	○	●	○	●	○	●	
3	23,3	16,1					3
3,5	20,8	14,2	20,8	14,2	20,8	14,2	3,5
4	18,7	12,6	18,7	12,6	18,7	12,6	4
4,5	16,9	11,2	16,9	11,3	17	11,3	4,5
5	15,3	10	15,4	10,1	15,4	10,1	5
6	12,7	8	12,8	8,1	12,8	8,1	6
7	10,5	6,5	10,6	6,6	10,6	6,6	7
8	8,6	5,2	8,7	5,3	8,7	5,3	8
9			7,2	4,3	7,2	4,3	9
10			5,9	3,4	5,9	3,4	10
12			4	2	4		12
14					2,6		14
16					1,6		16
I	0		0		0		I
II	0		46		92		II
III	0		0		0		III
IV	0		0		0		IV

0° = nach hinten / over rear / sur arrière

○ Reifengröße / tyre size / dimensions de pneumatiques: 16.00 R 25.

● Reifengröße / tyre size / dimensions de pneumatiques: 14.00 R 25.

TAB 90125 / 90129

Anmerkungen zu den Traglasttabellen.

- Die angegebenen Traglasten überschreiten nicht 75 % bzw. 85 % der Kipplast.
- Für die Kranberechnungen gelten die DIN-Vorschriften lt. neuem Gesetz gemäß Bundesarbeitsblatt vom 2/85: Die Traglasten 75 % (Standsicherheit) entsprechen DIN 15019, Teil 2. Für die Stahltragwerke gilt DIN 15018, Teil 3. Die bauliche Ausbildung des Krans entspricht DIN 15018, Teil 2 sowie der F. E. M.
- Bei 75 % Kipplastaussnutzung wurde Windstärke 7 = 125 N/m² berücksichtigt. Der Kranbetrieb ist in Abhängigkeit von der Auslegerlänge bis Windstärke 5 bzw. 7 zulässig.
- Die Traglasten sind in Tonnen angegeben.
- Das Gewicht des Lasthakens bzw. der Hakenflasche ist von den Traglasten abzuziehen.
- Die Ausladungen sind von Mitte Drehkranz gemessen.
- Die Traglasten für den Teleskopausleger gelten nur bei demontierter Klapps Spitze.
- Traglaständerungen vorbehalten.
- Die Angabe des max. Lastmomentes bezieht sich auf die Traglast 85 % der Kipplastaussnutzung.
- Max. Fahrgeschwindigkeit für das Verfahren von Lasten in Längsrichtung zum Kran: 1 km/h (siehe Bedienungsanleitung).
- Traglasten über 74 t (81 t bei 85 %) nur mit Zusatzflasche/Zusatzeinrichtung.

Remarks referring to load charts.

- The tabulated lifting capacities do not exceed 75 % or 85 % of the tipping load.
- When calculating crane stresses and loads, German Industrial Standards (DIN) are applicable, in conformity with new German legislation (published 2/85): the 75 % lifting capacities (stability margin) are as laid down in DIN 15019, part 2. The crane's structural steelwork is in accordance with DIN 15018, part 3. Design and construction of the crane comply with DIN 15018, part 2, and with F. E. M. regulations.
- The 75 % overturning limit values take into account wind force 7 = 125 N/m². Depending on jib length, crane operation may be permissible at wind speeds up to force 5 resp. 7.
- Lifting capacities are given in metric tons.
- The weight of the hook blocks and hooks must be deducted from the lifting capacities.
- Working radii are measured from the slewing centreline.
- The lifting capacities given for the telescopic boom only apply if the folding jib is taken off.
- Lifting capacities are subject to modifications.
- The maximum load moment quoted is at 85 % of the overturning load limit.
- Max. speed for travel with suspended load in longitudinal direction of crane: 1 km/h (see operating instructions).
- Lifting capacities above 74 t (81 t at 85 %) only with additional pulley block/special equipment.

Remarques relatives aux tableaux des charges.

- Les forces de levage indiquées ne dépassent pas 75 % ou 85 % de la charge de basculement.
- Conformément au nouveau texte de loi paru au bulletin fédéral de février 1985, les normes DIN ci-après sont appliquées pour les calculs relatifs à la grue: charges à 75 % suivant les prescriptions de la norme DIN 15019, 2ème partie. La norme DIN 15018, 3ème partie est appliquée pour les charpentes. La construction de la grue est réalisée conformément à la norme DIN 15018, 2ème partie, et aux règles de la F. E. M.
- A 75 % de la charge de basculement, il a été tenu compte d'un vent de force 7 = 125 N/m². Selon la longueur de la flèche, le travail de la grue est autorisé jusqu'à un vent de force 5 resp. 7.
- Les forces de levage sont données en tonnes.
- Le poids des moufles et crochets doit être soustrait des charges indiquées.
- Les portées sont calculées à partir de l'axe de rotation.
- Les forces indiquées pour la flèche télescopique s'entendent fléchette dépliée déposée.
- Les forces de levage sont modifiables sans préavis.
- Le couple de charge maxi. indiqué est au plus égal 85 % de la charge de basculement.
- Vitesse de déplacement maxi. pour la translation avec charge en sens longitudinal par rapport à la grue: 1 km/h (voir manuel d'instructions).
- Forces de levage plus de 74 t (81 t à 85 %) seulement avec équipement supplémentaire.



11,6 m - 19,1 m



0°



18,5 t

75%

m	11,6 m		15,3 m		19,1 m		m
	○	●	○	●	○	●	
3	24,9	17,8					3
3,5	22,3	15,7					3,5
4	20,1	14	22,4	15,8	22,4	15,8	4
4,5	18,2	12,5	20,1	14,1	20,2	14,1	4,5
5	16,5	11,3	18,2	12,6	18,3	12,6	5
6	13,8	9,1	16,6	11,3	16,6	11,3	6
7	11,7	7,5	13,9	9,2	13,9	9,2	7
8	9,9	6,1	11,7	7,6	11,7	7,6	8
9			10	6,2	10	6,2	9
10			8,6	5,1	8,6	5,1	10
12			7,3	4,2	7,4	4,2	12
14			5,4	2,7	5,4	2,7	14
16					2,9		16
I	0		0		0		I
II	0		46		92		II
III	0		0		0		III
% IV	0		0		0		IV %

0° = nach hinten / over rear / sur arrière

○ Reifengröße / tyre size / dimensions de pneumatiques: 16.00 R 25.

● Reifengröße / tyre size / dimensions de pneumatiques: 14.00 R 25.

TAB 90123 / 90127



11,6 m - 19,1 m



0°



14,5 t

75%

m	11,6 m		15,3 m		19,1 m		m
	○	●	○	●	○	●	
3	24,4	17,2					3
3,5	21,8	15,2					3,5
4	19,6	13,5	21,9	15,3	21,9	15,3	4
4,5	17,8	12,1	19,7	13,6	19,7	13,6	4,5
5	16,1	10,9	17,8	12,2	17,8	12,2	5
6	13,5	8,8	16,2	10,9	16,2	10,9	6
7	11,3	7,2	13,5	8,9	13,5	8,9	7
8	9,6	5,8	11,4	7,2	11,4	7,2	8
9			9,7	5,9	9,7	5,9	9
10			8,3	4,8	8,3	4,8	10
12			7,1	3,9	7,1	3,9	12
14			5,2	2,5	5,2	2,5	14
16					3,8		16
					2,6		
I	0		0		0		I
II	0		46		92		II
III	0		0		0		III
% IV	0		0		0		IV %

0° = nach hinten / over rear / sur arrière

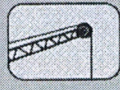
○ Reifengröße / tyre size / dimensions de pneumatiques: 16.00 R 25.

● Reifengröße / tyre size / dimensions de pneumatiques: 14.00 R 25.

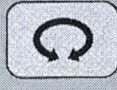
TAB 90124 / 90128



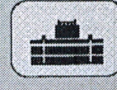
37,7 m - 44 m



10,6 m - 18,8 m



360°



7 t

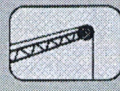


m	37,7 m			41,4 m			44 m			34 m			41,4 m			44 m			m
	10,6 m			10,6 m			10,6 m			18,8 m			18,8 m			18,8 m			
	0°	15°	30°	0°	15°	30°	0°	15°	30°	0°	15°	30°	0°	15°	30°	0°	15°	30°	
8	8																		8
9	7,9	7,8		6,7			5,9			3,5									9
10	7,9	7,8		6,7	6,6		5,9	5,5		3,5			3,3			3			10
12	7,8	7,6	6,5	6,7	6,5	5,8	5,8	5,3	4,6	3,5	3		3,3	3,1		2,9			12
14	7,8	7,2	6	6,6	6,2	5,4	5,6	5	4,4	3,4	2,8		3,2	3		2,9	2,8		14
16	7,3	6,6	5,6	6,6	5,8	5	5,4	4,8	4,2	3,4	2,7	2,3	3,2	3	2,7	2,9	2,5		16
18	6,1	6,1	5,2	6	5,4	4,7	5,1	4,6	4,1	3,3	2,6	2,2	3,1	2,8	2,6	2,9	2,7	2,5	18
20	5	5,5	4,8	5	5	4,4	4,7	4,4	3,9	3,1	2,5	2,2	3	2,7	2,5	2,8	2,7	2,5	20
22	4,1	4,5	4,5	4,1	4,5	4,1	3,9	4,1	3,7	2,9	2,4	2,1	2,9	2,6	2,4	2,8	2,6	2,4	22
24	3,3	3,7	4	3,3	3,7	3,8	3,2	3,6	3,5	2,8	2,3	2,1	2,8	2,6	2,4	2,7	2,5	2,3	24
26	2,7	3	3,3	2,7	3	3,3	2,5	2,9	3,2	2,7	2,3	2	2,7	2,5	2,3	2,7	2,5	2,2	26
28	2,1	2,4	2,7	2,1	2,5	2,7	2	2,3	2,6	2,2	2,2	2	2,4	2,4	2,2	2,2	2,4	2,1	28
30	1,6	1,9	2,1	1,7	1,9	2,2	1,5	1,8	2,1	2,4	2,1	1,9	1,9	2,3	2,2	1,8	2,2	2	30
32	1,2	1,4	1,6	1,3	1,5	1,7	1,1	1,4	1,6	2,4	2,1	1,8	1,5	2	2,1	1,4	1,9	1,8	32
34		1,1	1,2		1,1	1,3		1	1,2	2,2	2	1,8	1,2	1,6	2	1	1,5	1,7	34
36						0,9				1,9	1,9	1,8		1,2	1,6		1,1	1,5	36
38										1,6	1,9	1,7		0,9	1,2			1,1	38
40										1,3	1,6	1,7			0,9				40
42										1,1	1,3	1,4							42
44										0,8	1	1,1							44
46												0,8							46
I			92			92			100			0			92			100	I
II			92			92			100			92			92			100	II
III			69			92			100			92			92			100	III
% IV			69			92			100			92			92			100	IV %

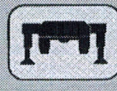
TAB 90113 / 90117 / 90121



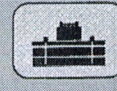
37,7 m - 44 m



10,6 m - 18,8 m



360°



1 t

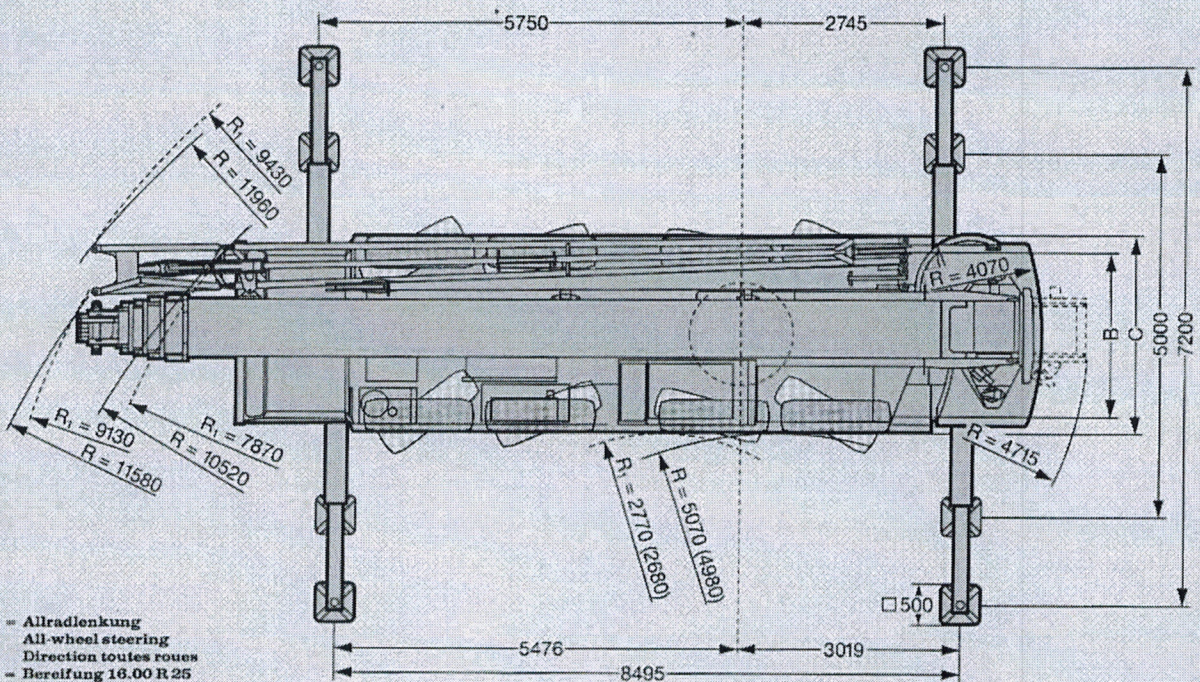
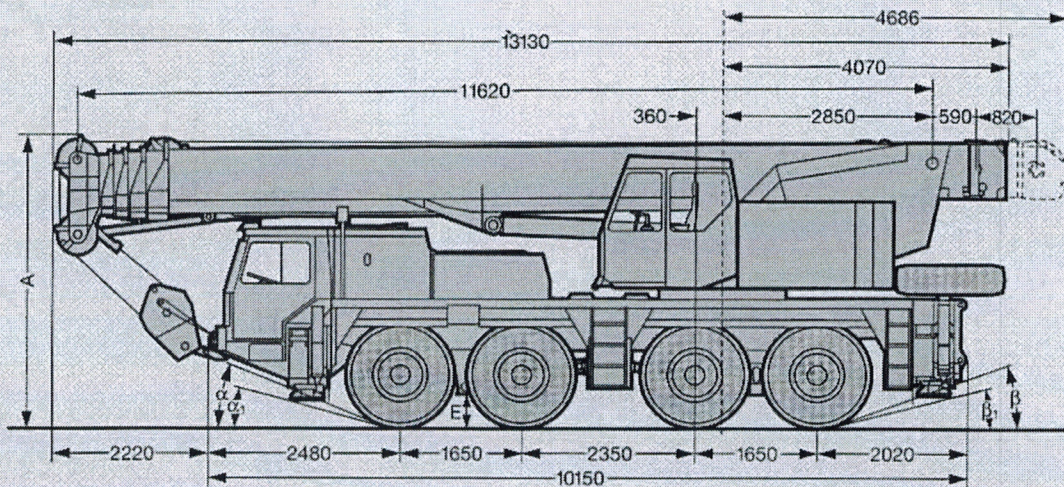


m	37,7 m			41,4 m			44 m			34 m			41,4 m			44 m			m
	10,6 m			10,6 m			10,6 m			18,8 m			18,8 m			18,8 m			
	0°	15°	30°	0°	15°	30°	0°	15°	30°	0°	15°	30°	0°	15°	30°	0°	15°	30°	
8	7,8																		8
9	7,8	7,8		6,6			5,8			3,1									9
10	7,8	7,8		6,6	6,6		5,8	5,5		3,1			2,9			2,7			10
12	7,8	7,6	6,5	6,6	6,5	5,8	5,8	5,3	4,6	3,1	3		2,9	2,8		2,7			12
14	6,5	7	6	6,2	6,2	5,4	5,6	5	4,4	3,1	2,8		2,9	2,8		2,7	2,7		14
16	5,1	5,7	5,6	5	5,6	5	4,8	4,8	4,2	3,1	2,7	2,3	2,9	2,8	2,7	2,7	2,7		16
18	3,9	4,5	5	3,9	4,5	4,7	3,7	4,3	4,1	3,1	2,6	2,2	2,9	2,8	2,6	2,7	2,7	2,5	18
20	3	3,5	4	3	3,5	4	2,9	3,4	3,8	3,1	2,5	2,2	2,9	2,7	2,5	2,7	2,7	2,5	20
22	2,3	2,7	3,1	2,3	2,7	3,1	2,2	2,6	3	2,9	2,4	2,1	2,5	2,6	2,4	2,4	2,6	2,4	22
24	1,7	2	2,4	1,7	2,1	2,4	1,6	2	2,3	2,8	2,3	2,1	2	2,6	2,4	1,8	2,5	2,3	24
26		1,5	1,8		1,5	1,8		1,4	1,7	2,7	2,3	2	1,5	2,1	2,3	1,3	1,9	2,2	26
28			1,2			1,3			1,2	2,2	2,2	2		1,6	2,1	1,5	2		28
30										1,8	2,1	1,9		1,2	1,6		1,5		30
32										1,4	1,8	1,8			1,2		1,1		32
34										1,1	1,4	1,7							34
36										1,1	1,4	1,4							36
38										0,9	1,1								38
I			92			92			100			0			92			100	I
II			92			92			100			92			92			100	II
III			69			92			100			92			92			100	III
% IV			69			92			100			92			92			100	IV %

TAB 90114 / 90118 / 90122

Die Maße. Dimensions. Encombrement.

LTM 1090/1



R₁ = Allradlenkung
All-wheel steering
Direction toutes roues
() = Bereifung 16.00 R 25
Tyres 16.00 R 25
Pneumatiques 16.00 R 25

	Maße / Dimensions / Encombrement mm									
	A	A 100 mm*	B	C	E	α	α ₁	β	β ₁	
14.00 R 25	3850	3750	2123	2500	380	20°	15°	16°	12°	
16.00 R 25	3900	3800	2235	2680	430	22°	17°	18°	14°	

* abgelenkt / lowered / abaissé

Die Gewichte. Weights. Poids.

LTM 1090 / 1



Achse Axle Essieu t	1	2	3	4	Gesamtgewicht t Total weight (metric tons) Poids total t
	12	12	12	12	48 ¹⁾







¹⁾ mit 1 t Ballast und Klappspitze / with 1 t counterweight and folding jib / avec contrepoids 1 t et fléchette pliante








Traglast t Load (metric tons) Forces de levage t	Rollen No. of sheaves Poulies	Stränge No. of lines Brins	Gewicht kg Weight kg Poids kg
90	7	14	1000
70	5	10	800
50	3	7	450
22	1	3	330
7,5	-	1	190

Die Geschwindigkeiten. Working speeds. Vitesses.



	1	2	3	4	5	R		1	2	3	4	5	R	
 (km/h)	8,7	21,8	34,4	50,2	70,7	15,2	45 %	9,5	23,8	37,6	55	77	16,6	42 %
 (km/h) 	5	12,6	20	29	41	8,8	> 60 %	5,5	13,8	21,8	31,8	44,7	9,6	> 60 %
	14.00 R 25							16.00 R 25						



Antriebe Drive Mécanismes	stufenlos infinitely variable en continu	SeilØ / Seillänge Rope diameter / Rope length Diamètre du câble / Longueur du câble	Max. Seilzug Max. single line pull Effort au brin maxi.
	0 - 120 m/min für einfachen Strang m/min single line m/mn au brin simple	21 mm / 200 m	78,8 kN
	0 - 120 m/min für einfachen Strang m/min single line m/mn au brin simple	21 mm / 200 m	78,8 kN
	0 - 2,0 min ⁻¹		
	ca. 40 s bis 83,5° Auslegerstellung approx. 40 seconds to reach 83,5° boom angle env. 40 s jusqu'à 83,5°		
	ca. 120 s für Auslegerlänge 11,6 m - 44 m approx. 120 seconds for boom extension from 11,6 m - 44 m env. 120 s pour passer de 11,6 m - 44 m		

Crane carrier.

LTM 1090/1

Frame:	Liebherr designed and manufactured, box type, torsion resistant, all-welded construction made of high-tensile structural steel.
Outriggers:	4-point support, all-hydraulic horizontal and vertical operation.
Engine:	6 cylinder, watercooled Liebherr Diesel, type D 9406 TI, 300 kW (408 hp) at 2100 min ⁻¹ acc. to ECE 24.03, max. torque 1700 Nm at 1500 min ⁻¹ . Fuel tank capacity: 400 ltrs.
Transmission:	Allison automatic transmission with torque converter and hydrodynamic retarder brake, 5 forward and 1 reverse speed. Transfer case with off-road range.
Axles:	All axles steered. Axles 1, 3 and 4 with planetary gears and differential locks.
Suspension:	All axles with hydropneumatic suspension and hydraulic locking facility.
Tyres:	8 tyres. Tyre size: 14.00 R 25.
Steering:	Hydraulic power steering with dual circuit hydraulic system, mechanical/hydrostatic from lower cab. Stand-by steering pump. Steering acc. to EC directive 70/311/EEC.
Brakes:	Service brake: Dual circuit, servo-air brake, acting on all wheels. TELMA type eddy current brake (wear resisting retarder). Hand brake: by spring action on all wheels of axles 2, 3 and 4. Brakes acc. to EC directive 71/320/EEC.
Driver's cab:	Spacious all-steel cab on resilient mountings, safety glass windows and full range of instruments.
Electrical system:	24 V DC, 2 batteries, lighting according to countries' regulations.

Crane superstructure.

Frame:	Liebherr-made, torsion-resistant, welded construction made of high-tensile structural steel. Connection to truck chassis by triple roller slewing ring, designed for 360° continuous rotation.
Crane engine:	4 cylinder, watercooled Liebherr Diesel, type D 914 TI, 125 kW (170 hp) at 1800 min ⁻¹ acc. to DIN, max. torque 710 Nm at 1400 min ⁻¹ . Fuel tank capacity: 300 ltrs.
Crane drive:	Diesel-hydraulic, with 1 duplex axial-piston pump with automatic output control, 1 duplex gear-type pump, open regulated hydraulic circuits.
Crane control:	By 2 control levers (joy stick type).
Hoist gear:	Axial piston fixed displacement motor, hoist drum with integrated planetary gear and spring loaded static brake.
Luffing gear:	1 differential hydraulic ram with safety check valve.
Slewing gear:	Axial piston fixed displacement motor, planetary gear, spring loaded static brake.
Crane cab:	All-steel construction fully galvanized, safety glazing, heater, controls and instruments.
Safety devices:	LICCON safe load indicator, hoist limit switch, safety valves against rupture of pipe and hoses.
Telescopic boom:	1 base section and 4 telescopic sections, hydraulically extendable under load. Section 1 and 2 extendable independently, sections 3 and 4 extendable synchronously. Boom length: 11,6 m to 44 m.
Electrical system:	24 V DC, 2 batteries.

Complementary equipment.

Folding jib:	10,6 m to 18,8 m long, for mounting on telescopic boom at 0°, 15° or 30°.
2nd hoist gear:	For two-hook operation, or with folding jib in case main hoist shall remain reeved.
Tyres:	8 tyres. Tyre size: 16.00 R 25.
Drive 8 × 8:	Axle 2 additionally driven.

Other items of equipment available on request.